

FeedstockTrace

ISCC-konforme UCO-Sammlung — vom Anfall bis zur Massenbilanz


Ihre Anfallstellen. Ihre Touren. Ihr Audit-Trail.



Für internationale Teams gemacht

Eine App, drei Sprachen: English · Deutsch · 中文 — pro Nutzer umschaltbar.

DE DE

 **FeedstockTrace**
RED III Traceability Collection System (Demo)

Login

E-Mail

Passwort

Eingeloggt bleiben


[Passwort vergessen?](#)

Demo-Logins LOCAL

- office@demo.test / demo1234 — Olivia Office (office)
- dispo@demo.test / demo1234 — Daniel Dispo (office)
- driver1@demo.test / demo1234 — Frank Fahrer (driver)
- driver2@demo.test / demo1234 — Selma Sammler (driver)

Desktop — Disposition

DE DE

 **FeedstockTrace**
RED III Traceability Collection System (Demo)

Login

E-Mail

Passwort

Eingeloggt bleiben

[Passwort vergessen?](#)

Demo-Logins LOCAL

- office@demo.test / demo1234 — Olivia Office (office)
- dispo@demo.test / demo1234 — Daniel Dispo (office)
- driver1@demo.test / demo1234 — Frank Fahrer (driver)
- driver2@demo.test / demo1234 — Selma Sammler (driver)

Mobil — Fahrer-App



Compliance ist Papierkrieg

Was RED-III, ISCC-EU und EUDR von Sammlungsunternehmen verlangen

RED-III

- 65 % THG-Reduktion nachweisen
- Detailberechnung pro Charge
- Aktualisierte Defaultwerte (2026)
- Distanz-Records pro Tour

ISCC-EU 203

- Selbsterklärung pro Anfallstelle
- Massenbilanz-Periodenabschluss
- Herkunftsland pro Abholung
- Pool-THG-Aggregation

EUDR (Dez. 2026)

- Geolokation jeder Anfallstelle
- Sorgfaltspflichten Lieferkette
- UDB-Registrierungsstatus
- Audit-fester Foto-Nachweis

„Ein Audit kostet uns 3 Wochen Excel-Arbeit. Jedes Jahr.“



Von ISCC-Insidern entwickelt

Kein weiteres generisches Compliance-Tool. Entworfen von Leuten die die Regeln mitgeschrieben und auditiert haben.

Ehem. ISCC Integrity Assessor

Anfallstellen + Verarbeitungs-Standorte der EU-UCO-Lieferkette auditiert.

ISCC-System-Entwickler

Rückverfolgbarkeits- und Massenbilanz-Methoden für ISCC-EU-Kunden mitentwickelt.

RED-III + ISCC + EUDR fluent

Liest die Vorschriften im Original — nicht über Berater-Zusammenfassungen.

Lebt den Audit-Schmerz

FeedstockTrace gebaut, weil bestehende Tools Auditoren das Leben erschwerten, nicht erleichterten.

„Compliance-Tools von Compliance-Leuten gebaut — nicht von SaaS-Marketern.“

Verifizieren auf LinkedIn: [\[ihr-linkedin-link\]](#)

Glatow & Associates · Gründer & Lead-Entwickler



FeedstockTrace übernimmt das für Sie

Eine App. Vom Foto an der Anfallstelle bis zum Audit-Export.

100 %

digital — Schluss mit Excel-Chaos

1 Klick

Audit-Excel mit 5 Tabellen

3 Wo

pro Audit-Zyklus eingespart

*Disponenten planen Touren. Fahrer erfassen Abholungen.
FeedstockTrace erzeugt den Audit-Trail — automatisch.*



Dashboard — Ihr tägliches Compliance-Cockpit

App öffnen — in 10 Sekunden sehen, was heute Aufmerksamkeit braucht.

The screenshot shows the FeedstockTrace dashboard interface. At the top, there's a navigation bar with the logo, user name 'Olivia Office', and a 'Logout' button. The main content area is divided into several sections:

- Dashboard Header:** Includes a title 'Dashboard' and two buttons: '+ Neuer Pickup Order' and 'Neue Anfallstelle'.
- Informational Card:** A white card stating: 'Dieser FeedstockTrace-Betrieb agiert als ISCC „Collecting Point“ (ISCC EU 203 §3.4.7) — verantwortlich für Rückverfolgbarkeit und korrekte Deklaration des gesamten gesammelten Materials.'
- KPI Cards:** Four colored cards showing key metrics:
 - PICKUPS HEUTE:** 0 / 0 (abgeschlossen / geplant)
 - SD-PROBLEME:** 3 (missing / expired)
 - SIGN @ PICKUP:** 1 (SD vor Ort einzuholen)
 - SAMMELMENGE (JUN 2026):** 0,0 (kg gesammelt diesen Monat)
- Verarbeitungen-Emissionen e_p — Q2-2026:** A green-bordered card showing '10,145 kg CO₂eq / dry-t' with a 'erfasst' status and a 'Periode öffnen' button. A note below says: 'Wird auf alle SDs dieser Periode angewandt (ISCC EU 205 §4.3.5).'
- Compliance-Hinweise:** A yellow-bordered card with a '7' notification badge, listing several alerts:
 - Blocklist-Prüfung fällig:** Currywurst Tegel — noch nie gegen die ISCC-Blocklist geprüft. (Öffnen →)
 - Blocklist-Prüfung fällig:** Hotel Brandenburger Hof — letzte Prüfung am 15.10.2025 (232 Tage her). (Öffnen →)
 - UDB-Registrierung fehlt:** Mensa TU Berlin ist nicht in der Union Database registriert. (Öffnen →)
 - UDB-Registrierung fehlt:** Restaurant Schoonerhus ist nicht in der Union Database registriert. (Öffnen →)
 - Blocklist-Prüfung fällig:** Tropic Palm Estate, Lohar, noch nie gegen die ISCC-Blocklist geprüft. (Öffnen →)
- Navigation Sidebar:** On the left, there are menu categories:
 - TAGESBETRIEB:** Dashboard, Pickup Orders, Touren
 - STAMMDATEN:** Collection Points, Abnehmer, Materials
 - BILANZ & LAGER:** Mass Balance, Tanks, Konversions-Faktoren
 - DOKUMENTE & NACHWEISE:** Self-Declarations, Sustainability Declarations
 - REPORTING & THG:** THG-Rechner, Verarbeitungen-EFs, UDB Export
 - COMING SOON:** Live GPS Tracking (Soon)
- Bottom Right:** A blue 'KI-Berater' button.



KPI-Karten

Heutige Abholungen, SD-Probleme, eingeholte Unterschriften, Monatsmenge.



Compliance-Hinweise

Farbcodiert: Blocklist fällig, Mengen-Ausreißer, UDB-Lücken, geflaggte Abholungen.



Heutige Aktivität

Alle laufenden Abholaufträge mit Fahrer-Zuordnung und Status.



SD-Warnungen

Lieferanten mit fehlenden oder abgelaufenen Erklärungen — direkter Sprung zur Aktion.



KI-Berater

RAG-basierter Assistent: Compliance-Fragen stellen, belegte Antworten erhalten.



Was die App leistet

Sechs Kern-Module die zusammen Ihren Audit-Aufwand auf das Minimum drücken



Tour-Planung

Karten-basiert, Auto-Reihenfolge, echte Straßendistanzen via Google Routes.



Fahrer-App

Mobile-first, offline-fähig, Foto + Unterschrift + GPS pro Abholung.



Anfallstellen

Komplette Stammdaten, Beweis-Fotos, Selbsterklärungs-Workflow.



THG-Berechnung

Methode 1, Methode 2 und DDV — automatisch pro Tour und Abholung.



Audit & UDB

Ein-Klick Excel + UDB-CSV-Export für ISCC und EUDR.



Massenbilanz

ISCC-EU 203 konform — Pool, Tank, SD-Ausstellung.



KI-Compliance-Berater — Ihr Vorschriften-Experte

Trainiert auf den tatsächlichen EU-Vorschriften. Nennt Quellen. Kein Wählen mehr in 300-seitigen PDFs.

KI-Compliance-Berater
Trainiert auf RED-III - ISCC EU 203/205 - IR 2022/996 - Beta

Olivia Office **00**

Sie - gefragt soeben

Welcher THG-Default-Wert gilt für UCO nach RED-III, und wann dürfen wir davon abweichen?

AI Berater
beantwortet · 3 Quellen

Nach **RED-III Annex V Part B** folgt Altspeiseöl dem Residuen-Pfad — die meisten Upstream-Emissionen sind also Null. Der disaggregierte typische Default-Wert für den Transport von der Anfallstelle zur Verarbeitung — die **e_{td}**-Komponente — beträgt **9,5 g CO₂eq/MJ**.

Sie dürfen **nach unten** abweichen durch individuelle Berechnung: **Methode 1** (echter Kraftstoff-Verbrauch) oder **Methode 2** (LKW-Effizienz $\eta \times tkm$). Beide müssen ISCC-auditiert und durch Primär-Daten belegt sein (Tank-Logs / Telematik).

Eine Abweichung **nach oben** ist ohne Berechnung erlaubt, darf aber den konservativen typischen Wert nicht überschreiten. In der Praxis erreichen Betreiber mit FeedstockTrace's Methode 2 routinemäßig 5–7 g CO₂eq/MJ — eine Reduktion von 30–45 % gegenüber dem Default.

QUELLEN: **RED-III** Annex V Part B - Tabelle 4 | **ISCC EU 205** §4.3.4 Transport-Emissionen | **IR 2022/996** Annex IX - Disaggregierte Werte

PROBIEREN SIE:

Frage stellen — zu RED-III, ISCC, EUDR, Massenbilanz, THG-Methoden ... **Senden**



Auf EU-Vorschriften trainiert

RED-III, ISCC EU 203/205, IR 2022/996 — aktualisiert wenn sich Regeln ändern.



Quellen-belegte Antworten

Jede Aussage verlinkt auf die relevante Klausel. Keine Halluzinationen.



24/7 verfügbar

Direkt in der App. Keine „Mail an den Compliance-Anwalt“-Verzögerungen.



Mehrsprachig

Antworten in der Sprache des Nutzers — Englisch, Deutsch, Chinesisch.



Schult Ihr Team

Junior-Disponenten lernen ISCC durch Fragen an den Berater. Wissen bleibt im Haus.

Tour in 60 Sekunden planen

FeedstockTrace DE DE Olivia Office Logout

TAGESBETRIEB

- Dashboard
- Pickup Orders
- Touren**

STAMMDATEN

- Collection Points
- Abnehmer
- Materials

BILANZ & LAGER

- Mass Balance
- Tanks
- Konversions-Faktoren

DOKUMENTE & NACHWEISE

- Self-Declarations
- Sustainability Declarations

REPORTING & THG

- THG-Rechner
- Verarbeitungs-EFs
- UDB Export

COMING SOON

- Live GPS Tracking **Soon**

Tour über Karte automatisch planen

Fahrer + Datum + Material wählen, dann Anfallstellen auf der Karte anklicken. Reihenfolge wird optimiert (Nearest-Neighbour ab Depot) — Distanz wird automatisch befüllt.

X Abbrechen **Mindestens einen Stop wählen**

Geplantes Datum * 04.06.2026 Fahrer * — wählen —

Material * — wählen —

Ein einzelnes Material gilt für alle Pickups dieser Tour (z. B. UCO-Sammlung).

Stop-Reihenfolge optimieren (Nearest-Neighbour ab Depot)
Wenn aus, bleibt die manuell gewählte Reihenfolge.

Notizen

THG-Ergebnis

Welche Methode anwenden *
Methode 2 (efficiency) — Standard

LKW-Typ (η) TRUCK40_LIQUIDS — η=0. Kraftstoff DIESEL — Diesel (Tankdiesel)

THG-Methode gleich mitwählen, dann ist die Tour sofort startklar — kein extra Edit-Schritt. Später änderbar.

Ausgewählte

Anfallstellen

Bitte zuerst Material wählen — dann erscheinen die passenden Anfallstellen. Alle anzeigen

Grün = Depot. Grau = verfügbare Anfallstellen. Blau nummeriert = ausgewählt, in Sequenz

KI-Berater

Material-Filter

Nur passende Anfallstellen erscheinen — keine Planungsfehler.

Auto-Reihenfolge

Nearest-Neighbour: kürzester Weg ab Depot. Live auf der Karte.

Echte Straßenroute

Google Routes API berechnet auditor-akzeptierte km beim Speichern.

THG-Methode dabei

Methode 1/2/DDV direkt im Planer wählen — Tour ist startklar.



Gespeicherte Tour — Ihr Audit-Anker

FeedstockTrace DE DE Olivia Office Logout

TAGESBETRIEB
Dashboard
Pickup Orders
Touren

STAMMDATEN
Collection Points
Abnehmer
Materials

BILANZ & LAGER
Mass Balance
Tanks
Konversions-Faktoren

DOKUMENTE & NACHWEISE
Self-Declarations
Sustainability Declarations

REPORTING & THG
THG-Rechner
Verarbeitungs-EFs
UDB Export

COMING SOON
Live GPS Tracking **Soon**

T-2026-0017 **Geplant**
Frank Fahrer · 25.05.2026

← Zurück Bearbeiten

Tour starten Tour abschließen Tour stornieren

Stops 4

#	Collection Points	Pickup Orders	Tatsächlich	Effektiver Status
1	CP-0002 Hotel Brandenburger Hof	PO-2026-0057	-	Geplant
2	CP-0004 Currywurst Tegel	PO-2026-0058	-	Geplant
3	CP-0006 Restaurant Schoonerhus	PO-2026-0059	-	Geplant
4	CP-0007 Werkskantine Finkenwerder	PO-2026-0060	-	Geplant

Kartenansicht Geschätzte Straßendistanz: 721,2 km Wert übernehmen

THG-Ergebnis Methode 2 (efficiency)

52,221
Tour-e_td (kg CO₂eq / dry-t)
Live-Vorschau (noch nicht persistiert)

Σ Kraftstoff-CO₂eq 0,000 kg
Σ Pickup-Trockenmasse 0,000 t

Audit-Source-String

Eingabewerte

Gesamtdistanz (km) 626,80 km
LKW-Typ (η) TRUCK40_LIQUIDS η=0.870
Kraftstoff DIESEL

Daraus berechneter e_td **52,221** kg CO₂eq / dry-t
Live-Vorschau (noch nicht persistiert)

Tour löschen

KI-Berater

Echte Straßen-Polyline

GeoJSON LineString permanent gespeichert — exportierbar für QGIS/Google Earth.

Unveränderliche km

Distanz beim Speichern eingefroren. Provider-Updates ändern gespeicherte Touren nicht.

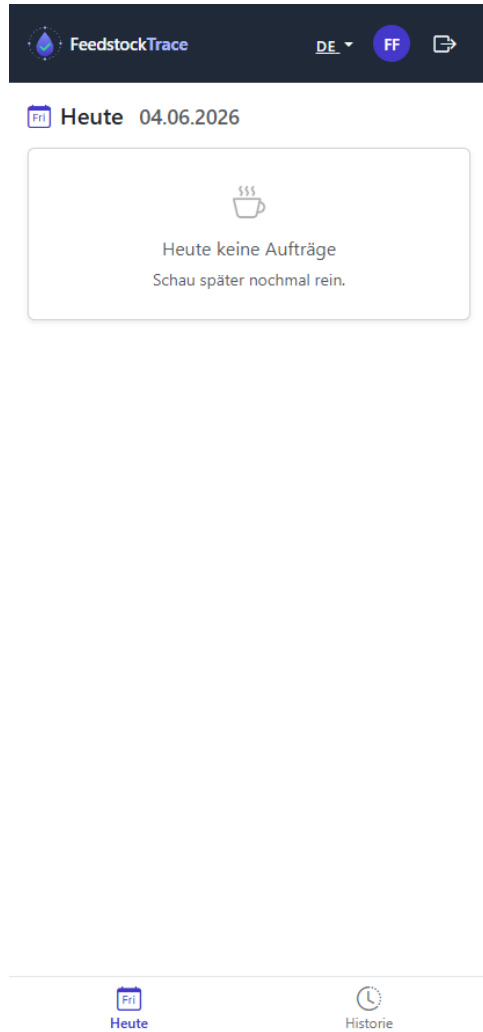
Live-THG-Vorschau

e_td in kg CO₂eq/dry-t sofort berechnet — Endwert beim Tour-Abschluss.

Abholungen in Reihenfolge

Jeder Stop mit Positionsnummer verknüpft — die Reihenfolge die der Fahrer abarbeitet.

Fahrer-App — was im LKW passiert



Tour-Modus

Stops in optimierter Reihenfolge, Navigations-Sprung zu Google Maps.



Fortschritts-Tracking

Pro-Stop-Status — Fahrer sieht was als nächstes kommt, Dispo verfolgt live.



GPS-Stempel

Jede Abholung mit GPS-Koordinaten und Genauigkeit. Audit-fest.



Kraftstoff-Eingabe

Beim Tour-Abschluss: getankte Liter → Methode-1-THG-Berechnung wird scharf.



Problem-Meldung

Container leer, CP geschlossen, Zugang blockiert — strukturierte Doku.



Abhol-Erfassung — fünf Beweisstücke

Der Fahrer erfasst alles, was der Auditor später wissen will.

FeedstockTrace DE FF

← Zurück

Pickup erfassen
Restaurant Lindenhof

Mengen

Material
UCO — UCO — Gastronomie

Menge *
120,5

Einheit
kg | l

Verunreinigungen %
1,2

Hinweis Verunreinigungen
minor food residue, filtered

Kommentar
Regular weekly pickup. Container clean.

Fotos *

Heute Historie

FeedstockTrace DE FF

Webcam öffnen (Desktop-Demo)

1 UCO Container 200L
2 Storage location

GPS
Position erfassen
52.5163, 13.3884 · ±12 m

Unterschrift Anfallstelle *

Name *
Maria Schmidt

Funktion
Restaurant manager

Unterschrift

Heute Historie



Menge + Einheit

kg oder Liter mit Verunreinigungs-%, Kommentar-Feld für Auffälligkeiten.



Container-Foto

In-App-Kamera (mobil) oder Webcam (Desktop-Demo) — Foto an Abholung gestempelt.



GPS-Koordinaten

Auf Klick mit Genauigkeit in Metern erfasst — beweist Vor-Ort-Anwesenheit.



Unterschrift bei Übergabe

Name + Rolle des CP-Vertreters, gezeichnete Unterschrift als PNG gespeichert.



Selbsterklärung verknüpft

Snapshot der gültigen SD zum Abholzeitpunkt (ISCC EU 203 §4.2).



Erfassungs-Beweis-Bericht — die Auditor-Sicht

Eine Seite pro Abholung. Jeder audit-relevante Datenpunkt auf einen Blick — und ein Klick zum PDF.

The screenshot shows the 'Erfassungs-Beweis-Bericht' (Collection Evidence Report) for PO-2026-0023, completed by Frank Fahrer. The interface includes a sidebar with navigation options like 'Abholaufträge' (Collection Orders) and 'Audit-Vollständigkeits-Checkliste' (Audit Completeness Checklist). The main content area is divided into three sections: 'Erfassungs-Beweis' (Collection Evidence) with details like location (Restaurant Lindenhof), material (Altspeiseöl (UCO)), quantity (134.5 kg), and time (17. Mai 2026, 14:32); 'Foto & Unterschrift' (Photo & Signature) showing a photo of a 'UCO Container 200L' and a signature of Maria Schmidt; and 'Audit-Vollständigkeits-Checkliste' (Audit Completeness Checklist) with eight items, all marked as complete (green checkmarks).

Erfassungs-Beweis	
Anfallstelle	Restaurant Lindenhof
Material	Altspeiseöl (UCO)
Menge	134.5 kg
Erfasst am	17. Mai 2026, 14:32
GPS	52.5163, 13.3884 · ±12 m
Selbsterklärung	bei Abholung unterschrieben

Audit-Vollständigkeits-Checkliste			
✓ Anfallstelle identifiziert	✓ Material erfasst	✓ Foto vorhanden	✓ GPS vorhanden
✓ Zeitstempel gesperrt	✓ Übergabe-Signatur	✓ SD verfügbar	✓ PDF bereit



Abhol-Datenblock

Anfallstelle, Material, Menge, Zeitstempel, GPS — alles aus der Fahrer-Erfassung.



Foto + Unterschrift

Container-Foto und Übergabe-Signatur Seite an Seite, audit-gestempelt.



Vollständigkeits-Check

8-Punkte-Checkliste auto-bewertet. Grün = audit-bereit, rot = Handlungsbedarf.



PDF-Download

Ein Klick zum druckbaren Audit-Paket — Übergabe an Auditor oder Käufer.



Anfallstellen — Beweis dass es sie gibt

FeedstockTrace DE DE Olivia Office Logout

TAGESBETRIEB

- Dashboard
- Pickup Orders
- Touren

STAMMDATEN

- Collection Points**
- Abnehmer
- Materials

BILANZ & LAGER

- Mass Balance
- Tanks
- Konversions-Faktoren

DUKUMENTE & NACHWEISE

- Self-Declarations
- Sustainability Declarations

REPORTING & THG

- THG-Rechner
- Verarbeitungs-EFs
- UDB Export

COMING SOON

- Live GPS Tracking Soon

Collection Points

Anfallstellen entsprechen ISCC „Points of Origin“ (ISCC EU 203 §3.4.5).

+ Neue Anfallstelle

Suchen nach Name, Code, Stadt oder PLZ... Suchen

Code	Name	Adresse	Typ	Effektiver Status	Volumen-Status	Aktiv	Suchen
CP-0004	Currywurst Tegel	Alt-Tegel 30 13507 Berlin	Restaurant	Valid	●	✓	
CP-0002	Hotel Brandenburger Hof Brandenburger Hof Hospitality KG	Eislebener Straße 14 10789 Berlin	Hotel	Valid	●	✓	
CP-0003	Mensa TU Berlin studierendenWERK Berlin AöR	Hardenbergstraße 34 10623 Berlin	Kantine/Mensa	Valid	●	✓	
CP-0001	Restaurant Lindenhof Lindenhof Gastro GmbH	Friedrichstraße 50 10117 Berlin	Restaurant	Valid	●	✓	
CP-0008	Bratwurstmanufaktur Wandsbek	Wandsbeker Marktstraße 60 22041 Hamburg	Industrie	Sign @ Pickup	●	✓	
CP-0005	Hotel Hafенblick Hafенblick Hotelbetrieb GmbH	An der Alster 72 20099 Hamburg	Hotel	Valid	●	✓	
CP-0006	Restaurant Schoonerhus	Reeperbahn 152 20359 Hamburg	Restaurant	Missing	●	✓	
CP-0007	Werkskantine Finkenwerder Nordkost Catering GmbH	Kreetslag 10 21129 Hamburg	Kantine/Mensa	Expired	●	✓	
PALM_JOHOR_01	Tropic Palm Estate — Johor Tropic Palm Plantations Sdn Bhd	Jalan Kota Tinggi 81900 Kota Tinggi, Johor	Industrie	Missing	●	✓	

KI-Berater

Selbsterklärung

Pro CP: ISCC-konforme Erklärung mit Gültigkeit + Status-Workflow.

Existenz-Beweis-Fotos

Aussenansicht, Schild, UCO-Lager — mit EXIF-GPS. Auditor sieht: real.

Google Earth / Street View

Ein Klick — Adresse aus Satelliten- oder Straßenebene verifizieren.

ISCC-Blocklist-Check

Halbjähriger Prüf-Zyklus mit Erinnerungs-Ampel pro CP.



THG — drei Methoden, alle automatisch

RED-III konform pro Tour und pro Abholung. Sie wählen die Methode in der Planung — den Rest macht das System.

Methode 1 — Detailliert

Premium: tatsächlicher Kraftstoffverbrauch

$$e_{td} = (\text{Liter} \times EF) / \Sigma \text{ kg}$$

Wenn der LKW Tank-Sensoren hat oder der Fahrer getankte Liter einträgt.

Methode 2 — Effizienz

Standard: $\eta \times$ Tonnenkilometer

$$\text{Kraftstoff} = D \times \eta \times EF$$

Für jeden LKW mit bekannter MJ/tkm-Effizienz — Default für die meisten Touren.

DDV — Default-Wert

Standardwert, keine Berechnung

$$e_{td} = \text{ISCC-Default}$$

Wenn Sie den ISCC-Standardwert nutzen — keine Berechnung nötig.

Σ Vollständige ISCC-EU-205-Formel — jeder Term abgedeckt

$E = e_{ec} + e_l + e_p + e_{td} + e_u$ — FeedstockTrace deckt alle fünf ab. Keine externe Berechnung, kein Excel-Zusammenstückeln.

$E_{total} =$

$e_{ec} + e_l + e_p + e_{td} + e_u$

ISCC EU 205 §4.3

- e_{ec}

Anbau / Gewinnung
 UCO ist Residuum/Abfall (RED III Annex IX) = 0
- e_l

Landnutzungs-Änderung
 Kein landwirtschaftlicher Ursprung = 0
- e_p

Verarbeitung
 Mini-Rechner: Strom + Wärme + Chemikalien **AUTO**
- e_{td}

Transport & Vertrieb
 Tour-Pool — Worst-Case oder Weighted-Avg **AUTO**
- e_u

Nutzungsphase
 Biogene Verbrennung (RED III) = 0

Verarbeitungs-Emissionsfaktoren

Master-Daten für den e_p Mini-Rechner. Vordefinierte Defaults aus IEA / UBA / IR 2022/996 / ecoinvent — Sie können eigene Faktoren ergänzen (z.B. firmen-spezifische Stromverträge oder Lieferanten-Datenblätter).

Strom (pro Land + Jahr) | Wärme (pro Energieträger) | Chemikalien

Land	Jahr	kg CO ₂ eq / kWh Quelle	Aktiv
AT	2026	0,1580 Umweltauswahl AT 2024 (high renewables share)	Aktiv
CN	2026	0,5550 IEA World Energy Outlook 2024 (China grid mix)	Aktiv
CN	2025	0,5810 IEA 2023	Aktiv
DE	2026	0,4200 Umweltauswahl 2025 (German grid mix lifecycle)	Aktiv Default
DE	2025	0,4340 Umweltauswahl 2024	Aktiv
EU	2026	0,2350 IEA average EU-27 2024	Aktiv
FR	2026	0,0580 RTE 2024 (nuclear-dominated)	Aktiv
NL	2026	0,3850 CBS 2024	Aktiv
NO	2026	0,0240 NVE 2024 (hydro)	Aktiv
PL	2026	0,7600 MOWZE 2024 (coal-heavy)	Aktiv

DE 2026 0,4200 z.B. UBA 2025 / IEA 2024 / Hersteller-Datenblatt [+ Hinzufügen](#)

① Audit-Pflichte Faktoren werden deaktiviert, nicht gelöscht — historische SDs müssen den damals gültigen EF referenzieren können.

Master-data — IEA / UBA / IR 2022/996 defaults



Tour-Auswahl pro SD

Wählen Sie welche Touren in welche SD fließen — granulare Audit-Kontrolle.



Periodisches e_p

Operator erfasst e_p einmal pro Quartal — gilt für alle SDs der Periode.



Integrierter Rechner

Strom, Wärme, Chemikalien — 23 EU/IR-2022/996-Defaults vorbefüllt.



Quellenbelegtes Audit

Jeder Faktor verlinkt seine Vorschriften-Klausel im SD-PDF.



Was-wäre-wenn-Rechner — Routen-Optimierung quantifizieren

Zwei Szenarien Seite an Seite vergleichen. THG-Auswirkung von Routen-, LKW-, Kraftstoff-Änderungen — bevor Sie sich festlegen.

FeedstockTrace DE DE Olivia Office Logout

TAGESBETRIEB
Dashboard
Pickup Orders
Touren

STAMMDATEN
Collection Points
Abnehmer
Materials

BILANZ & LAGER
Mass Balance
Tanks
Konversions-Faktoren

DOKUMENTE & NACHWEISE
Self-Declarations
Sustainability Declarations

REPORTING & THG
THG-Rechner
Verarbeitings-EFs
UDB Export

COMING SOON
Live GPS Tracking **Soon**

THG-Rechner (Transport-Emissionen)

Vergleiche zwei hypothetische Touren nebeneinander. Eingaben und Formeln entsprechen ISCC EU 205 §4.3.4 — dieselbe Engine wie der Per-Pickup-Rechner und die Sustainability Declarations.
Alle Faktoren tragen eine Audit-Source-Attribution (sichtbar im SD-PDF).

Vorlage: 50 km Rundfahrt 150 km Rundfahrt 400 km Fernverkehr Schnellvorlagen für Demos — füllen Szenario A mit typischen Werten.

Szenario A Szenario zurücksetzen

Bezeichnung (optional): Heutige Tour

Berechnungs-Methode: Methode 2 — efficiency (Tonnen-km × η)

Kraftstoff: DIESEL — Diesel (Tankdiesel B7) LKW-Typ: TRUCK40_LIQUIDS

Pickup-Masse (kg, dry): 500 Gesamtdistanz (km): 100

ERGEBNIS

8,33

e_td (kg CO₂eq je Tonne dry)

4,17	4,14	0,03
Gesamt CO ₂ eq (kg)	Kraftstoff-Anteil (kg)	Abgas-Anteil (kg)

Fuel: DIESEL · Truck: TRUCK40_LIQUIDS (η=0.87 MJ/t·km) · Method 2 efficiency

Szenario B A → B kopieren

Bezeichnung (optional): Optimierte Tour

Berechnungs-Methode: Methode 2 — efficiency (Tonnen-km × η)

Kraftstoff: DIESEL — Diesel (Tankdiesel B7) LKW-Typ: TRUCK40_LIQUIDS

Pickup-Masse (kg, dry): 800 Gesamtdistanz (km): 60

ERGEBNIS

5,00

e_td (kg CO₂eq je Tonne dry)

4,00	3,97	0,03
Gesamt CO ₂ eq (kg)	Kraftstoff-Anteil (kg)	Abgas-Anteil (kg)

Fuel: DIESEL · Truck: TRUCK40_LIQUIDS (η=0.87 MJ/t·km) · Method 2 efficiency

-40 %

e_td-Ersparnis wenn Route optimiert 100 km → 60 km

Beide ISCC-Methoden

Methode 1 + Methode 2, identische Mathematik wie der Produktions-Rechner.

Referenz-Daten

IR 2022/996 Annex IX-Defaults vorbefüllt — in der Verwaltung editierbar.

Audit-Excel-Export

Gleiches 5-Tabellen-Workbook wie für Auditoren — für jede Sandbox-Berechnung.



Massenbilanz + Tank — der vollständige Fluss

ISCC-EU 203 §4.4: jedes kg verbucht, von der Abholung über den Tank bis zur Auslieferung.

FeedstockTrace DE DE • Olivia Office • Logout

TAGESBETRIEB

- Dashboard
- Pickup Orders
- Touren

STAMMDATEN

- Collection Points
- Abnehmer
- Materials

BILANZ & LAGER

- Mass Balance**
- Tanks
- Konversions-Faktoren

DOKUMENTE & NACHWEISE

- Self-Declarations
- Sustainability Declarations

REPORTING & THG

- THG-Rechner
- Verarbeitungs-EFs
- UDB Export

COMING SOON

- Live GPS Tracking **Soon**

Q2-2026 **Offen** 01.04.2026 – 30.06.2026

← Zurück Excel-Export

ANFANGS-CREDITS 0,00 kg	INPUTS (BRUTTO) 1.546,75 kg vor Aufbereitung	INPUTS (NETTO) 1.546,75 kg mit Konversions-Faktor	VERFÜGBAR 1.546,75 kg vor Outputs
-----------------------------------	---	--	--

Verarbeitungs-Emissionen e_p (ISCC EU 205 §4.3.5) e_p = 10,145 kg CO₂eq/dry-t

Strom, Wärme, Chemikalien etc. die beim Aufbereitungs-Schritt anfallen. Pro Periode einmal erfassen — gilt automatisch für alle SDs der Periode.

e_p-Wert: 10,145 kg CO₂eq / dry-t

Berechnungs-Quelle: e_p computed via processing calculator: Electricity DE 2026: 1000.000 kWh × 0.4200 kg CO₂eq/kWh = 420.000 kg CO₂eq

Audit-Pfad — wie kam dieser Wert zustande? (Stromrechnung, Gasrechnung, Faktor-Quelle)

geändert von Olivia Office - am 27.05.2026 02:09

Mini-Rechner öffnen

Bilanz-Buchung Anfangsbestand + chronologische Bewegungen + Endbestand gemäß ISCC EU 203 §4.4.2

Datum	Typ	Referenz	Beschreibung	Veränderung (kg)	Saldo (kg)
01.04.2026	Anfangsbestand	—	Credits aus der Vorperiode übertragen	—	0,000 kg
17.05.2026	Eingang	CP-0001	Restaurant Lindenhof — Used cooking oil (UCO)	+134,500	134,500 kg
17.05.2026	Eingang	CP-0005	Hotel Hafenblick — Used cooking oil (UCO)	+92,250	226,750 kg
17.05.2026	Eingang	CP-0002	Hotel Brandenburger Hof — Used cooking oil (UCO)	+1.320,000	1.546,750 kg
25.05.2026	Ausgang	SD-2026-0001	Biodiesel Producer GmbH · TEST01	-100,000	1.436,750 kg
25.05.2026	Ausgang	SD-2026-0002	GreenChem Refinery · TEST02	-10,000	1.436,750 kg

FeedstockTrace DE DE • Olivia Office • Logout

TAGESBETRIEB

- Dashboard
- Pickup Orders
- Touren

STAMMDATEN

- Collection Points
- Abnehmer
- Materials

BILANZ & LAGER

- Mass Balance
- Tanks**
- Konversions-Faktoren

DOKUMENTE & NACHWEISE

- Self-Declarations
- Sustainability Declarations

REPORTING & THG

- THG-Rechner
- Verarbeitungs-EFs
- UDB Export

COMING SOON

- Live GPS Tracking **Soon**

Sammeltank Halle 1
TANK-0001 · UCO — UCO — Gastronomie

← Zurück Bearbeiten

AKTUELLER STAND
1.446,750 kg
5.8 % von 25.000 kg

Inventur-Korrektur
Setzt den Tank auf den gemessenen physischen Stand. Die Differenz wird als manual_adjust-Event geloggt — bitte Grund dokumentieren (Verdunstungsverlust, Messfehler, Umfüllung etc.).
Neuer Stand: 1446,750 kg
Grund der Korrektur:
Bestand korrigieren

Buchungsverlauf

Wann	Typ	Quelle	Veränderung (kg)	Saldo (kg)	Notizen	Durch
25.05.2026 02:25	Ausgang	output:1	-100,000	1.446,750	TEST01	Olivia Office
17.05.2026 01:42	Eingang	pickup:3	+1.320,000	1.546,750		Frank Fahrer
17.05.2026 01:42	Eingang	pickup:2	+92,250	226,750		Selma Sammler
17.05.2026 01:42	Eingang	pickup:1	+134,500	134,500		Frank Fahrer

Notizen: Haupttank für UCO-Anlieferungen (Demo).

KI-Berater

Perioden-Buchhaltung

Anfangsbestand + chronologische Deltas — ISCC §4.4.2 konform.

Live-Tank-Stände

Pro Tank: aktuelle kg, % voll, Bewegungs-Log — Abholung, Transfer, Output.

Periodenabschluss

Zur Prüfung einreichen → geschlossen = unveränderlich. Übertrag in nächste Periode.

Nachhaltigkeits-Erklärungen — verkaufen Sie den Nachweis

Jede UCO-Lieferung an einen Biodiesel-Hersteller braucht eine ISCC-Nachhaltigkeitserklärung. Ohne SD: kein Verkauf.

FeedstockTrace DE DE Olivia Office Logout

Sustainability Declarations

Ausgestellte SDs (CP → Abnehmer). Das nachgelagerte Dokument gemäß ISCC EU 203 §3.3.2 — nicht zu verwechseln mit den vorgelagerten Self-Declarations der Anfallstellen.

Suchen nach SD-Nr., Empfänger-Cert oder Abnehmer... Suchen

SD-Nr.	Ausgestellt	Abnehmer	ISCC-Zertifikat-Nr.	Material	Menge	Periode	THG
SD-2026-0002	25.05.2026	GreenChem Refinery CUST-0003	ISCC-EU-DE-3456789	Palm oil mill effluent (POME)	10,000 kg	Q2-2026	Aktual
SD-2026-0001	25.05.2026	Biodiesel Producer GmbH CUST-0001	ISCC-EU-DE-1234567	Used cooking oil (UCO) 20 01 25	100,000 kg	Q2-2026	DDV

KI-Berater



Kunde + ISCC-Nr.

Käufer-Name und ISCC-Zertifikats-ID in der Erklärung eingebracht.



Drei THG-Modi

Default-Wert (DDV) · pool-aggregiert aus Periode · oder manuelle Eingabe — gemäß ISCC §3.3.3.



Quellen genannt

Jeder Faktor (Kraftstoff, Transport, Verarbeitung) zeigt seine Quelle in der SD-PDF.



PDF + JSON-Export

Kunde erhält PDF; Sie bekommen JSON für die nachgelagerte System-Integration.



Unveränderliches Archiv

Einmal ausgestellt: signiert, zeitgestempelt, gesperrt. Neuausgabe = neue Version, volle Historie.



Audit-Export & UDB — ISCC + EUDR an einem Ort

Zwei Click-Downloads: ISCC-Audit-Excel + EUDR-fertige UDB-CSVs.

THG-Rechner (Transport-Emissionen)

Vergleiche zwei hypothetische Touren nebeneinander. Eingaben und Formeln entsprechen ISCC EU 205 §4.3.4 — dieselbe Engine wie der Per-Pickup-Rechner und die Sustainability Declarations.
Alle Faktoren tragen eine Audit-Source-Attribution (sichtbar im SD-PDF).

Vorlage: 50 km Rundfahrt | 150 km Rundfahrt | 400 km Fernverkehr

Schnellvorlagen für Demos — füllen Szenario A mit typischen Werten.

Szenario A | Szenario zurücksetzen

Bezeichnung (optional): Heutige Tour

Berechnungs-Methode: Methode 2 — efficiency (Tonnen-km × η)

Kraftstoff: DIESEL — Diesel (Tankdiesel B7) | LKW-Typ: TRUCK40_LIQUIDS

Pickup-Masse (kg, dry): 500 | Gesamtdistanz (km): 100

ERGEBNIS: 8,33
e_{td} (kg CO₂eq je Tonne dry)

Gesamt CO₂eq (kg): 4,17 | Kraftstoff-Anteil (kg): 4,14 | Abgas-Anteil (kg): 0,03

Fuel: DIESEL - Truck: TRUCK40_LIQUIDS (η=0.87 MJ/t·km) - Method 2 efficiency

Szenario B | A → B kopieren

Bezeichnung (optional): Optimierte Tour

Berechnungs-Methode: Methode 2 — efficiency (Tonnen-km × η)

Kraftstoff: DIESEL — Diesel (Tankdiesel B7) | LKW-Typ: TRUCK40_LIQUIDS

Pickup-Masse (kg, dry): 800 | Gesamtdistanz (km): 60

ERGEBNIS: 5,00
e_{td} (kg CO₂eq je Tonne dry)

Gesamt CO₂eq (kg): 4,00 | Kraftstoff-Anteil (kg): 3,97 | Abgas-Anteil (kg): 0,03

Fuel: DIESEL - Truck: TRUCK40_LIQUIDS (η=0.87 MJ/t·km) - Method 2 efficiency

THG-Audit-Excel — 5 Tabellen

UDB-Export

CSV-Exporte für die EU Union Database for Biofuels (Art. 31 RED III, IR 2022/996 Art. 18).

Eine echte API-Integration mit der Union Database benötigt durch den Auditor freigeschaltete Operator-Credentials. Diese CSV-Exporte sind die Audit-Replay-Artefakte und können manuell über die UDB-Weboberfläche hochgeladen werden.

Points-of-Origin-Liste

Pflicht laut ISCC EU 203 §3.4.7 — der Auditor prüft, dass diese Liste in der UDB registriert ist und alle Self-Declarations vorliegen.

- Adresse + ISCC-Point-Type pro CP
- Effektiver Self-Declaration-Status + valid_until
- Indikative Volumina + UDB-Registrierungs-Stempel

Transaktionen

Outputs (CP → Abnehmer) eines Zeitraums mit allen Sustainability Characteristics (gemäß IR 2022/996 Art. 18).

Datum von: 01.04.2026 | Datum bis: 30.06.2026

Audit-Hinweis

Sobald die echte ISCC-Cert-Nr. in .env hinterlegt ist und der UDB-Account aktiv ist, kann dieselbe CSV über die offizielle UDB-Weboberfläche hochgeladen werden. Die CSV ist UTF-8 mit BOM — Excel zeigt deutsche Umlaute korrekt.

UDB-CSV — EU-Biokraftstoff-Datenbank



Land-Nutzungs-Evidenz auf jeder SD — ISCC Principle 1

Für agrarische Reststoffe (Plantagen-EFB, Palmwedel, Stämme) trägt jede Sustainability Declaration ein eingefrorenes Land-Use-Change-Verdikt.

Plantagen-Polygon (KML/KMZ) gegen Satelliten-Waldverlust (Hansen / Global Forest Watch) geprüft

Stichtage eingebaut: ISCC Principle 1 (Jan 2008) und EUDR (Dez 2020)

Verdikt + vollständige Audit-Quelle bei Ausstellung auf die SD + ins PDF eingefroren

Abfall & Verarbeitungs-Reststoffe automatisch „nicht erforderlich“ (RED III Art. 29(1) befreit)

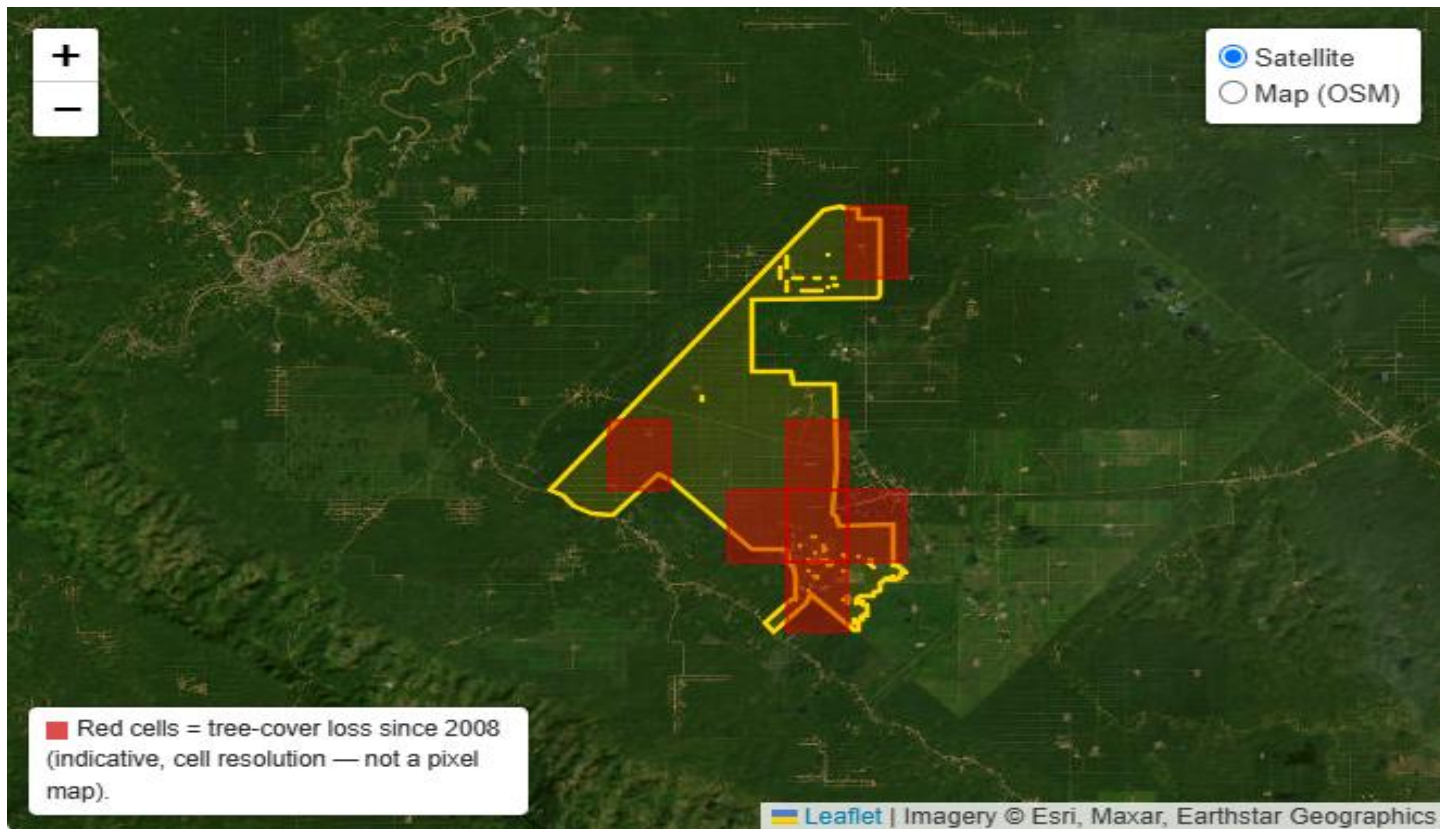
„Flag for auditor review“ — Entscheidungs-Hilfe, nie automatisches Compliance-Urteil

Echte SD — Palm-Plantage auf echten Hansen-Waldverlust-Daten markiert



Land-Use-Change-Heatmap — sehen, WO genau

Das Polygon wird gerastert und jede Zelle gegen Satelliten-Waldverlust geprüft — die Hotspots werden rot markiert, auf der Live-Karte und im Audit-PDF.



Echtes Palm-Estate (anonymisiert) — rot = Baumbedeckungs-Verlust seit 2008

Rote Zellen lokalisieren, WO der Verlust war — nicht nur wie viel

Satelliten-Check je Zelle (Hansen / Global Forest Watch), parallelisiert → Sekunden

Dieselbe Heatmap im PDF auf einem Google-/Esri-Satellitenbild — audit-fertig

Reale Geometrie: zehntausende Stützpunkte, hunderte Enklaven korrekt abgezogen

ISCC P1 (2008) schlägt an · EUDR (2020) ist sauber · in Google Earth öffnen (KML)



Audit-fertiger Land-Use-Change-Report (PDF)

Ein Klick macht aus der Analyse ein datiertes, reproduzierbares PDF für den Auditor — Satellitenbeweis, Verdikt und vollständige Methodik.

Land-Use-Change Assessment

ISCC Principle 1 - RED III Art. 29(3)-(5) - decision-support for the certification auditor

Glatow & Associates — FeedstockTrace I
ISCC EU ISCC-EU-DE-PLACEHOLDER-
Generated 2026-06-07 1

1. Origin (collection point / first gathering point)

Name **Tropic Palm Estate — Johor (PALM_JOHOR_01)**

Location **Kota Tinggi, Johor, MY · pin 1.7350000, 103.9000000**

Feedstock material **Palm EFB (Plantage/Feld) · land-use scope: **agri_residue****

Recorded areas **3 polygon(s)**

Aggregate verdict **FLAG FOR AUDITOR REVIEW**

2. Per-area assessment

Tropic Palm Estate — Block C



Net area **371.59 ha**

Vertices **4**

Bounding box **lat 1.7400000...1.7550000, lng 103.8900000...103.9100000**

Source file **estate-block-c.kml (KML)**

Source SHA-256 **87d3e7c4b83593ce8c9d0f2718c591a4437da8cb6bd0c2d55d8be577289e9c1**

Recorded **Olivia Office · 2026-06-06 03:21**

Satellite (Google) — yellow = boundary, red = LUC hotspot cells. Authoritative geometry = source file + hash below.

FLAG FOR AUDITOR REVIEW ISCC_P1 · cut-off 2008-01-01 · tree-cover loss after cut-off: 1.31 ha · dataset umd_tree_cover_loss/latest · canopy ≥ 30% · checked 2026-06 03:51

Loss year (≥ cut-off)	2009	2012	2016	2017	2018	2019	2021
Area (ha)	0.15	0.15	0.08	0.62	0.08	0.15	0.08

Baumbedeckungs-Verlust von 1.31 ha ab 2008 erkannt (Hansen). Zur Auditor-Prüfung markiert — KEINE automatische Bewertung. Verlust ≠ zwingend Entwaldung (Erntezyklen möglich); mit TMF/historischen Aufnahmen + Dokumenten korrobieren.

LUC hotspots (grid localization): 10 cells(s) with loss - 1.31 ha - grid 6x6 (36 cells queried inside the polygon) - since 2008. Red squares on the outline mark these cells — indicate localization at cell resolution, not a pixel-accurate deforestation map.

Verdikt je Fläche: „Flag for auditor review“ / „No flag“ — nie automatische Freigabe

Satellitenbild mit den roten Hotspot-Zellen direkt im Report eingebettet

Baumbedeckungs-Verlust je Jahr + Dataset, Version, Kronendeckung, Quell-SHA-256

Stichtage, Methodik & Grenzen ausformuliert — vom Auditor reproduzierbar

On-Demand erzeugt, bei Ausstellung auf die Sustainability Declaration eingefroren

Tropic Palm Estate — Block B



Net area **371.59 ha**

Vertices **4**

Bounding box **lat 1.7250000...1.7400000, lng 103.9000000...103.9200000**

Source file **estate-block-b.kml (KML)**

Source SHA-256 **ce00c28a75258c8c425435b190616ede47fe2ce318daf**

Echtes PDF — ISCC Principle 1 / RED III · Entscheidungs-Hilfe für den Auditor

Pilotphase starten

30 Tage. Eine Tour pro Woche. Sie sehen das Audit-Excel mit Ihren eigenen Daten.

Was Sie als Kunde brauchen:

- Eine Liste Ihrer Anfallstellen (CSV reicht)
- Einen LKW mit Effizienz-Daten
- Einen Fahrer mit Smartphone

Glatow & Associates

glatow@tva-global.au · tva-global.au